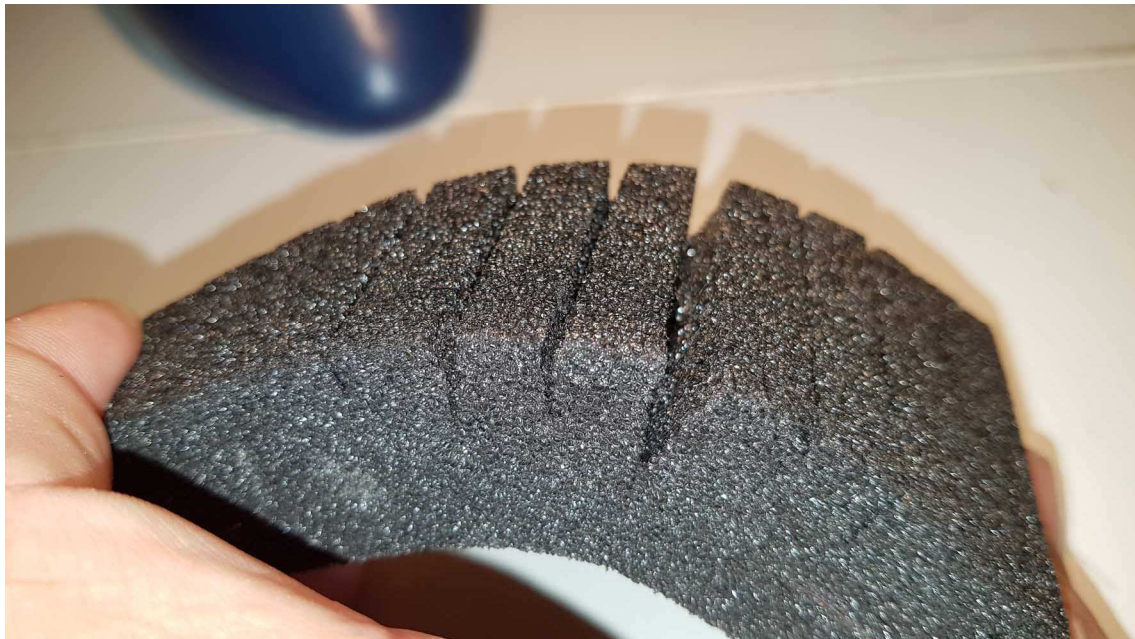


CDC-Block aus festem Schaumstoff selbst herstellen

Den Schaumstoff konisch zuschneiden (unterschiedliche CDC-Längen)



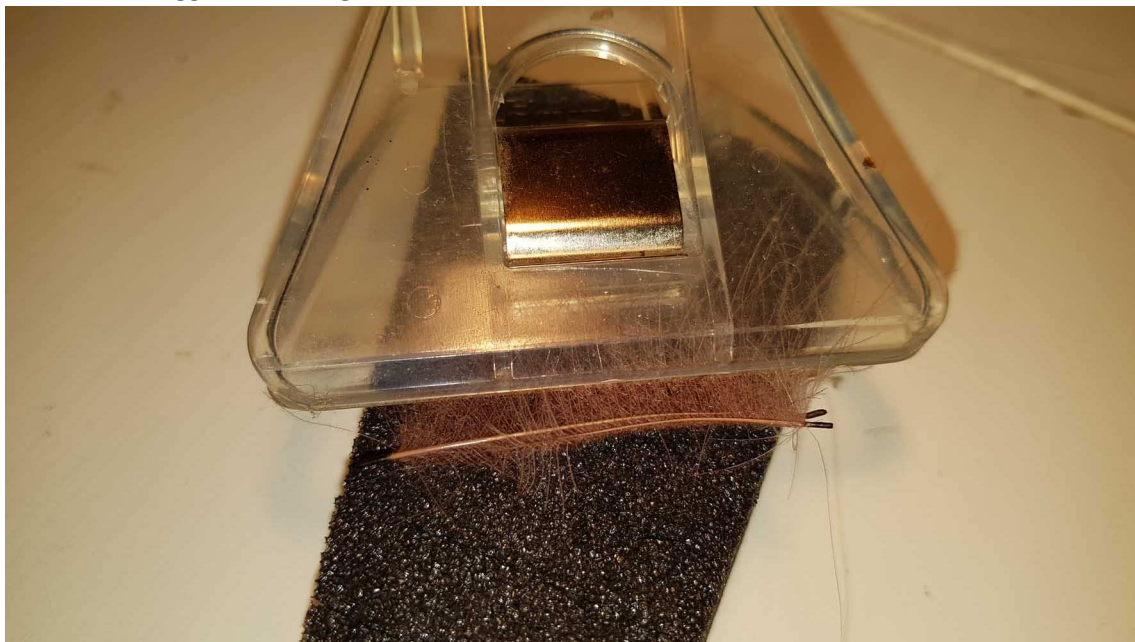
Alle 5-10 mm quer etwa 5mm tief einschneiden. Der Block ist nun fertig.



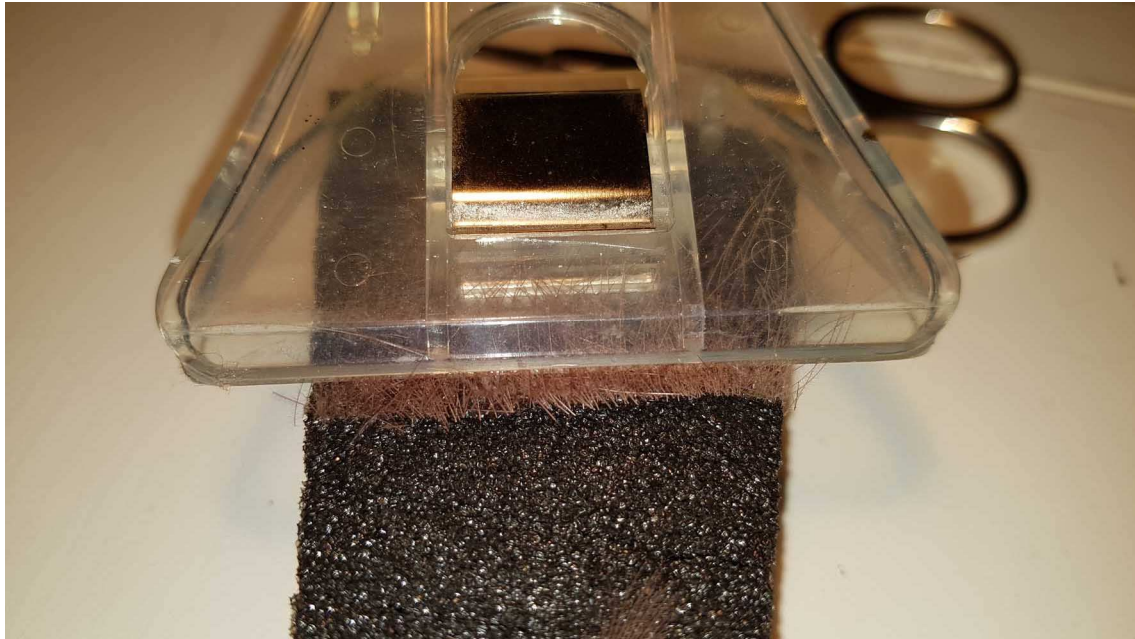
Die CDC-Federn auf einem längenmäßig passenden Schlitz ausrichten (immer Spitze auf Kiel usw.) und mit einem Stück Draht oder Mono in den Schlitz drücken.



Die ausgerichteten CDCs nun mit der Klemme fassen und herausziehen. Block für leichteres Herausziehen ggf. etwas biegen.



Nun mit einer Schere die Kiele abschneiden. Die Fibern sind so bereit für die Weiterverarbeitung in einer Schlaufe.



Beispielfliege Gr. 16

